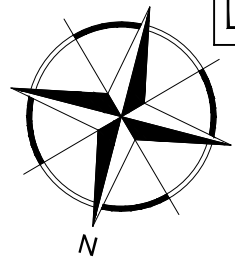


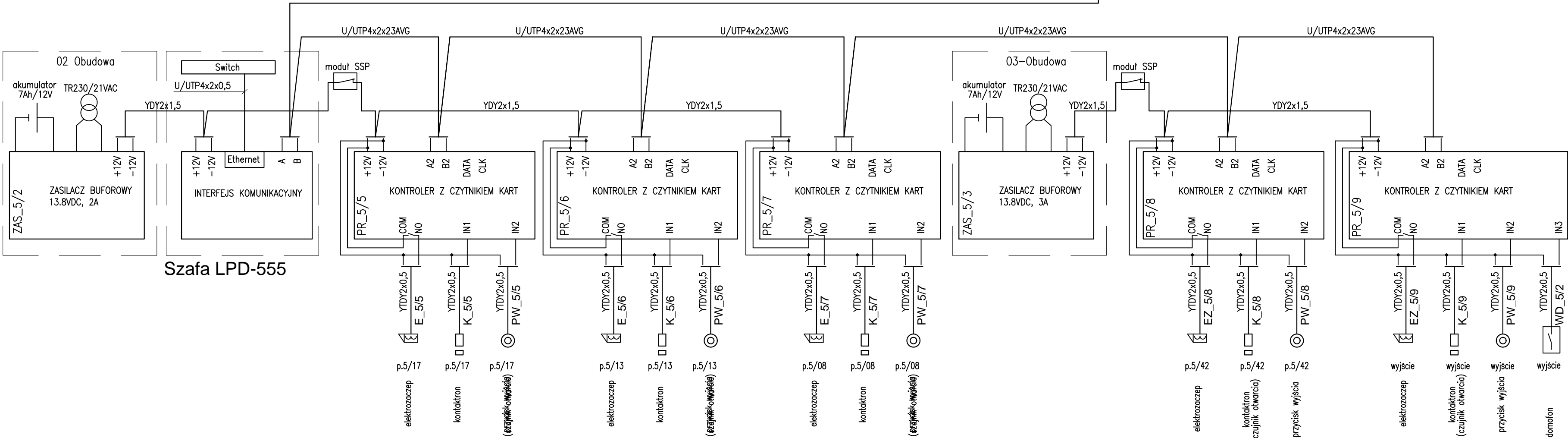
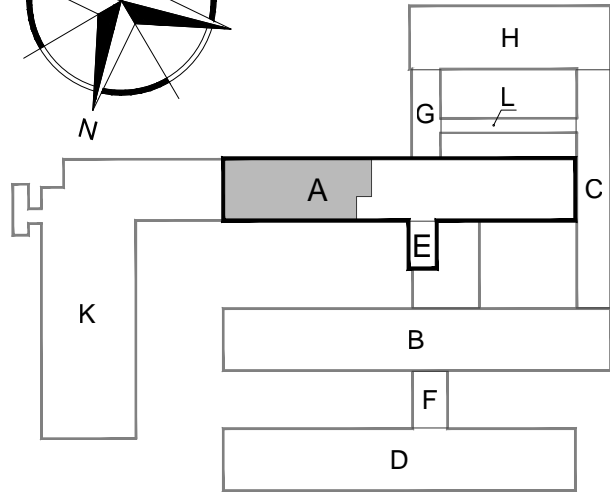
Zestawienie materiałów systemu KD:

- Zasilacz buforowy 1,5A/13,8VDC w obudowie – szt.9, – szt.3,
- Kontroler z czytnikiem kart – szt.11,
- Kontaktron boczny z zaciskami – szt.9,
- Przycisk wyjścia – przycisk typu dzwonkowego z napisem "door exit" lub ikoną klucza – szt.9,
- Elektrozaczep 12VDC, 450mA – szt.9,
- Interfejs komunikacyjny RS485/Ethernet – szt.1.



OCHRONA PRZECIWPORAŻENIOWA  
SZYBKIE, SAMOCZYNNE WYŁĄCZENIE ZASILANIA  
W UKŁADZIE SIECIOWYM TN-C-S

### SCHEMAT SZPITALA (SKALA 1:2000)



STADIUM	
Projekt wykonawczy	
BRANŻA	
ELEKTRYCZNA	
NAZWA OBIEKTU	
PRZEBUDOWA ODDZIAŁU CHIRURGII OGÓLNEJ O PODODDZIAŁ CHIRURGII ONKOLOGICZNEJ I NACZYNIOWEJ 16-400 Suwałki, ul. Szpitalna 60; Dz. nr: 21742/20 obręb Suwałki	
TYTUŁ RYSUNKU	
SCHEMAT BLOKOWY INSTALACJI KONTROLI DOSTĘPU	
SKALA RYSUNKU	NUMER RYSUNKU
-	E1-07
PROJEKTANT	inż. Tadeusz Poblócki upr. nr 182/Gd/99 upr. bud. do proj. i kier. robotami bud. bez ogr. w specjal.: inst. w zakr. sieci, instalacji i urz. ele. oraz elektroen.
SPRAWDZAJĄCY	mgr inż. Andrzej Gwizdała nr upr. 63/Gd/2002 upr. bud. do proj. i kier. robotami bud. bez ogr. w specjal.: inst. w zakr. sieci, instalacji i urz. ele. oraz elektroen.
DATA SPORZĄDZENIA 12.2020	
INWESTOR	
Szpital Wojewódzki im. dr Ludwika Rydygiera w Suwałkach ul. Szpitalna 60, 16-400 Suwałki	
JEDNOSTKA PROJEKTOWA	
WAW e-mail: wlodzimierzkaniewski@wp.pl	
BIURO PROJEKTOWANIA I REALIZACJI ARCHITEKTURY UL. CYGANKA 7 87-800 WŁOCŁAWEK	
PRAWA AUTORSKIE ZASTRZEŻONE. NINIEJSZY PROJEKT JEST PRZEDMIOTEM PRAWA AUTORSKIEGO I CHRONIONY JEST AUTORSKIMI PRAWAMI OSOBISTYMI I AUTORSKIMI PRAWAMI MAJĄTKOWYMI JAKO "UTWÓR ARCHITEKTONICZNY, ARCHITEKTONICZNO-URBANISTYCZNY, URBANISTYCZNY" NA PODSTAWIE USTAWY Z DN.4.02.1994r. O PRAWIE AUTORSKIM I PRAWACH POKREWNYCH (Dz.U. nr 80 z 2000r., poz.904).	
NR. STRONY	